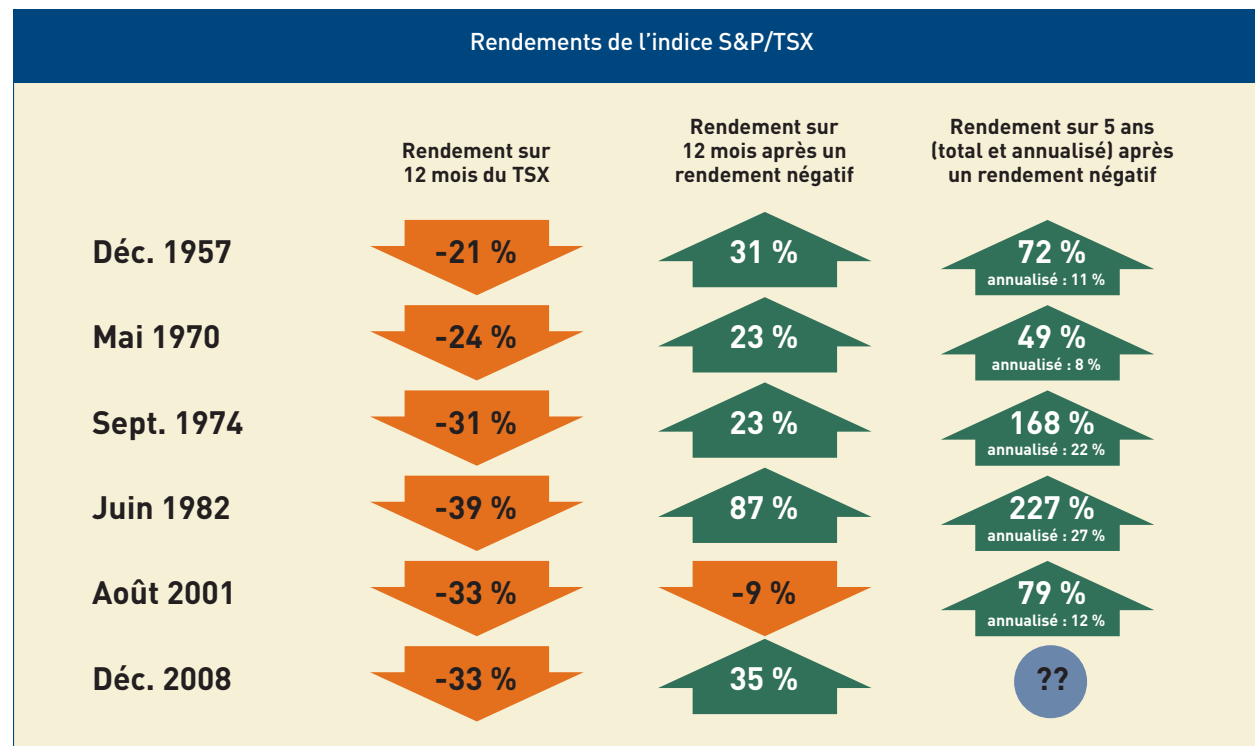


Investir à long terme

Le tableau montre que depuis 1950, au terme de ses pires périodes de rendement négatif sur 12 mois, le S&P/TSX a fait d'importants gains dans les 12 mois suivants, à une exception près. Qui plus est, dans les cinq années suivantes, son rendement connaissait une hausse marquée, dépassant parfois même les attentes à long terme.

Souvent, les rendements les plus élevés ont été réalisés immédiatement après un fort déclin des marchés boursiers.

Pour profiter de ces rendements, les investisseurs doivent continuer de se concentrer sur leur plan à long terme et rester sur le marché. Ceux qui en sortent, même pour très peu de temps, risquent de rater d'excellentes occasions à la reprise boursière.



Source : Planification stratégique de portefeuille du Groupe Investors